

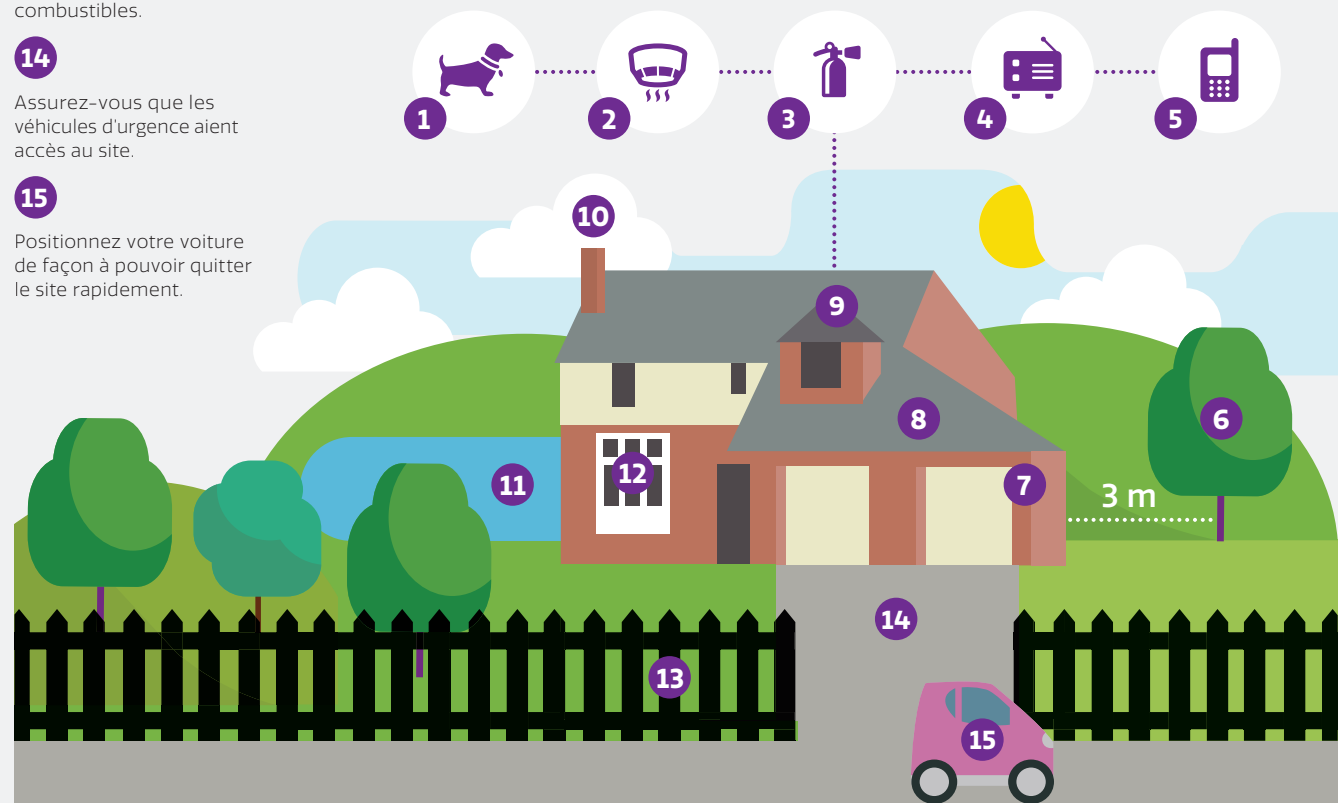
Feux de forêt : Protégez-vous, protégez votre maison et votre famille

- 1** Ayez une trousse de sécurité disponible. Incluez une cage de transport pour des animaux ou des fournitures appropriées.
- 2** Testez les piles des détecteurs de fumée et de monoxyde de carbone tous les mois.
- 3** Ayez un extincteur à chaque étage.
- 4** Suivez les consignes des autorités locales et suivez les ordres d'évacuation initiaux le cas échéant. Protégez-vous et protégez votre entourage avant tout. **Ne dérogez pas du plan d'évacuation.**
- 5** Communiquez votre emplacement à un membre de votre famille, à un ami ou à un collègue.
- 6** Assurez-vous que les arbres se trouvent à au moins 3 m de votre maison.
- 7** Lorsque cela est possible, utilisez des matériaux résistant au feu pour la toiture, le revêtement, les volets, les moustiquaires et la terrasse. Assurez-vous que tout revêtement est d'une épaisseur d'au moins 12 mm et s'étend du niveau du sol jusqu'à la ligne de toiture.
- 8** Retirez tous les débris organiques de votre toiture, de vos gouttières et de votre terrain.
- 9** Gardez un accès dégagé aux greniers, aux vides sanitaires et aux espaces sous la terrasse pour éteindre les points chauds rapidement.
- 10** Couvrez les cheminées avec des paravents incombustibles. Installez des couvercles de ventilation pour le soffite.
- 11** Remplissez toutes les piscines, citernes, bains à remous, etc. avec de l'eau. Arrosez votre maison à fond au jet d'eau, si la situation vous le permet.
- 12** Partout où cela est possible, utilisez du verre trempé à double vitrage. Utilisez des stores en métal plutôt que des rideaux. Ayez des clapets coupe-feu ou des pare-étincelles à poser sur les fenêtres et bouches d'aération.

- 13** Gardez tous les éléments combustibles à au moins 15 m de toute structure et assurez-vous que les réservoirs de gaz ou de propane se trouvent à 3 m d'autres éléments combustibles.
- 14** Assurez-vous que les véhicules d'urgence aient accès au site.
- 15** Positionnez votre voiture de façon à pouvoir quitter le site rapidement.

La saison des feux de forêt peut être une période inquiétante. Prendre de simples précautions et planifier à l'avance peuvent vous aider à protéger votre famille et votre maison.

Pour de plus amples renseignements, communiquez avec votre courtier d'assurance. La RSA est là pour vous aider 24 heures sur 24, 7 jours sur 7.



Si vous êtes titulaire d'une police de la RSA, vous pouvez appeler notre ligne de sinistres directement au 1 800 319-9993.

Si votre maison a été endommagée : déclarez un sinistre à votre assureur ou à votre courtier dès que vous pouvez le faire sans danger. Faites un inventaire de ce qui a été perdu ou endommagé. Prenez des photos des biens endommagés. Conservez les reçus des frais de nettoyage engagés (p. ex., location d'un aspirateur de type « Shop-Vac » ou d'un aspirateur industriel, produits de nettoyage, etc.).